



VICTORIA · PIZZASCHIEBER ·

Gebrauchsanleitung

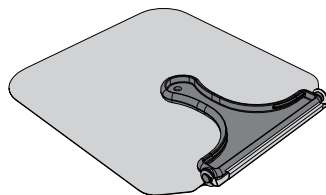


ANWENDUNGSBEREICH

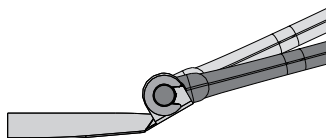
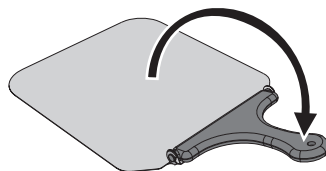
Die Pizzaschaufel eignet sich für alle Benutzer von feuerfesten Pizzaplatten, um die Pizzen, Fladenbrot, usw. auf einfache Weise in den Ofen zu schieben oder herauszuziehen.

GEBRAUCHSANWEISUNG

Der Griff der Pizzaschaufel ist einklappbar, was eine platzsparende Unterbringung nach ihrem Gebrauch garantiert.



Vor der Benutzung der Pizzaschaufel muss der Griff bis zum Einrasten ausgeklappt werden. Nur auf diese Weise ist der Griff blockiert und ermöglicht eine ordnungsgemäße Benutzung.



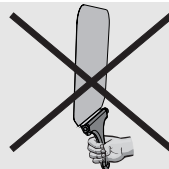
Für eine bestmögliche Benutzung der Pizzaschaufel wird empfohlen, die Stahloberfläche leicht einzumehlen, um das Gleiten der frischen, etwas feuchten Produkte zu erleichtern, da diese an der Stahloberfläche anhaften könnten.



Die Pizzaschaufel nur am Griff in die Hand nehmen.



Die Pizzaschaufel nie in senkrechter Position verwenden. Der Griff könnte sich unvorhergesehen schließen.



REINIGUNG UND WARTUNG

Zur Reinigung der Pizzaschaufel benutzen Sie nicht scheuernde Schwämme und warmes Wasser. Verwenden Sie keine Reinigungsmittel und/oder Schwämme, die die Stahloberfläche oder den Griff beschädigen können.